

虹の記憶



岩橋英遠作 作品名、制作年不明

生誕 120 年  
岩橋英遠展

Iwahashi Eien EXHIBITION 2023

9月2日(土) ~ 10月15日(日)

10時~17時(最終入館は16時30分) 休館日 毎週月曜日(祝日は開館) 9月19日(火) 10月10日(火)

観覧料 一般500円 高校以下無料

主催 滝川市美術自然史館 共催 NPO法人岩橋ふるさと北辰振興会 協力 滝川市美術自然史館協力会

滝川市美術自然史館

北海道滝川市新町2丁目5-30 TEL 0125-23-0502



〈道産子追憶之巻〉(部分) 1978-82 高精細複製画 本画は北海道立近代美術館蔵

# Eien

何をやっても、生まれて二〇年を過ごした北海道の体験が、基準になってしまう。  
私の育ったところから見回した四方の山のたたずまい、木のかたち、空、雪の世界から出ることが出来ないでいる。



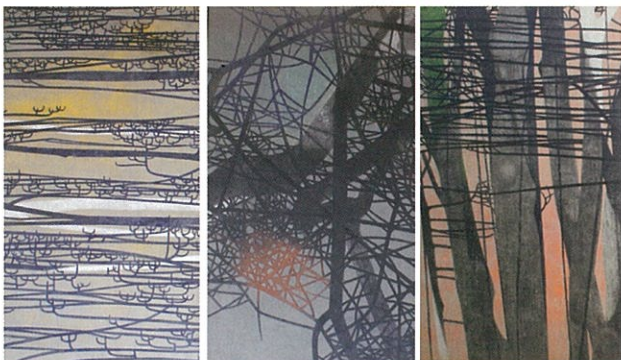
1



3



4



2

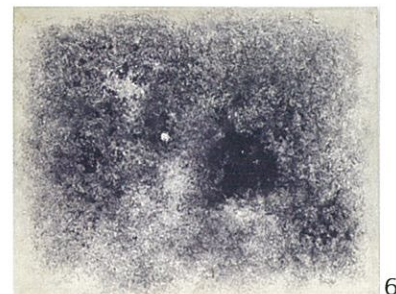
岩橋英遠 (1903 ~ 1999) は日本画家として70年を超えて果敢に画業をたどり、実に幅広い分野に挑み続けてきました。

本展は時代の先端を行ってアヴァンギャルド(前衛)の精神をもった「歷程美術協会」の頃や、世界をめぐる旅の記録、山々などの自然や北の風土を見つめる誠実な眼差し、さらに晩年にたどり着いた「雲」や「流水」、そして「宙」をモチーフにした芸術世界を紹介しします。

今回、英遠の代表作〈道産子追憶之巻〉の同寸高精細複製画(一億一千万画素)も併せて展示します。



5



6

1.〈氷結する湖〉1988/ 2.〈木1・2・3〉1958/ 3. 題名・制作年不明 / 4.〈雲(一)〉1992/ 5.〈遊雲流水〉(パステル画)1990/ 6.〈胚〉1961

## 関連事業

### ◆日本画ワークショップ—うちに「涼」を描く—

日時 2023年7月30日(日) 13時~15時  
参加料 1,500円  
講師 平向功一氏(札幌大谷大学教授)  
内容 岩から絵の具を作り、うちに波模様を描いて涼しい夏を表現しましょう。  
定員 20人(先着順)  
対象 小学生以上(小学3年生以下は保護者同伴)

会場 滝川市美術自然史館  
申込先 滝川市美術自然史館HPまたは電話にてお申し込みください

### ◆ギャラリーツアー

日時 2023年9月16日(土) 13時30分から(40分程度)  
講師 当館学芸員  
定員 20人  
※事前申込不要。入場券が必要です。



関連事業の詳細および申込はHPのイベントページに掲載しています。

## 滝川市美術自然史館

Takikawa Museum of Art & Natural History

北海道滝川市新町2丁目5番30号  
Tel.0125-23-0502

※駐車場は中央児童センター駐車場をご利用ください。

### [交通案内]

- 徒歩: JR滝川駅から20分
- バス: JR滝川駅前バス乗り場から開発局前停留所下車、徒歩5分
- タクシー: JR滝川駅から5分

