

雪まつり
代替イベント

家族や職場で
雪像づくりを
楽しもう！



2022年

1月15日

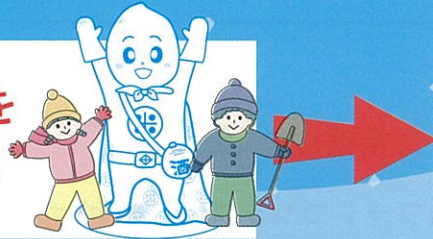
2月14日

応募
期間

しんとつかわ 雪像フォトコンテスト

STEP1

オリジナルの雪像を
制作して写真撮影



STEP2

撮影した写真を
かんたん応募！



誰でも、かんたん！

選べる4つの応募方法

SNSで投稿

メールで送信

郵送で送付

役場窓口へ持参

OK!

対象

町内在住の方、町内団体・企業
一般部門及び団体・企業部門の2部門で審査

場所

新十津川町内に制作したもの

雪像

高さ・幅のどちらかがおおむね1メートル以上



入賞者には豪華景品

○ 一般部門



最優秀賞

1作品

任天堂 Switch 有機ELモデル または
ふれあい商品券 30,000円分 のどちらか



優秀賞

3作品

ふれあい商品券 10,000円分

○ 団体・企業部門



最優秀賞

1作品 ふれあい商品券 30,000円分

○ 参加賞

ふれあい商品券1,000円分

NINTENDO
SWITCH.



詳しくは裏面をごらんください

詳細は町 HP からも



しんとつかわ雪像フォトコンテスト募集要項

《 応募条件 》

- 参加は町内在住の方、町内団体・企業に限ります。
(一般部門及び団体・企業部門の2部門で審査いたします。)
- 1世帯又は1団体につき何作品でも応募できますが、参加賞は1世帯又は1団体につき1,000円分とします。
- 町内に制作されたものに限り、
※ 自宅・会社等の敷地外での制作は、各自の責任において許可等を受けてください。
- 雪像は高さまたは幅がおおむね1メートル以上のものとします。
※ 応募時に、雪像の大きさがわかるような写真が必要です。(人や物との比較写真等)
- 提出写真は1作品につき1枚以上3枚以下とします。
- 制作者等が雪像と一緒に写真に写りこむことも可能です。
- 応募期間は **令和4年1月15日(土) から2月14日(月)まで**とします。
- 応募できる雪像の写真は、令和3年12月24日以降に制作されたものに限り、



《 応募方法 》

1} SNSに投稿

- Instagram または Twitter のいずれかに投稿してください。

投稿する写真に「#しんとつかわ雪像フォトコンテスト」を付け、作品名、作品説明を記載してください。(アカウントを公開設定して投稿してください。)

※ Instagram で応募される方は、Instagram で、「しんとつかわ観光イベント」を検索してフォローしてください。(応募者様と連絡をとるのに必要です。)

2} メールを送信

- 応募写真を添付、必要事項*を記載し、下記メールアドレスに送付してください。

sangyoshinkouka@town.shintotsukawa.lg.jp

↳ 小文字のL(エル)

3} 郵送または 4} 窓口持参

- 応募写真のほか、任意の用紙に必要事項*を記載し、下記住所に郵送をするか窓口まで持参してください。

〒073-1103 新十津川町字中央 301 番地 1
ふるさとまつり実行委員会事務局 (役場 2 F 産業振興課内)

※ 必要事項 … 住所、名前、連絡先、作品名、作品説明

《 注意事項 》

- 色調、濃度等の軽微な調整を除き、加工、合成、修正を加えた画像は、審査の対象外とする場合があります。
- 投稿写真の被写体に含まれる著作権や人物(肖像権)については、権利侵害の問題が生じないように権利者から使用承諾を得たものとします。また、著作権や肖像権に関するトラブルは、主催者は一切責任を負いません。
- 投稿写真に関する著作権は、応募者様に帰属します。ただし、主催者は、投稿画像を主催者のSNSアカウントやホームページ等に公開し新十津川町の観光PRに利用する権利を有するものとします。
- 応募者様の個人情報は賞品の引き渡しの際にご利用させていただきます。
- 制作、応募に係る費用は応募者様の負担となります。
- 雪像の制作及び設置は除雪作業の妨げにならない場所で行ってください。
- 雪像の倒壊に十分留意し、撮影後は応募者様のご判断で雪像の取り壊しを行ってください。
- 本コンテストに応募された方は、ここに記載されている諸条件に同意したものとみなします。

